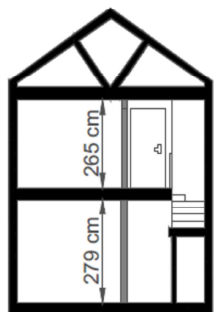
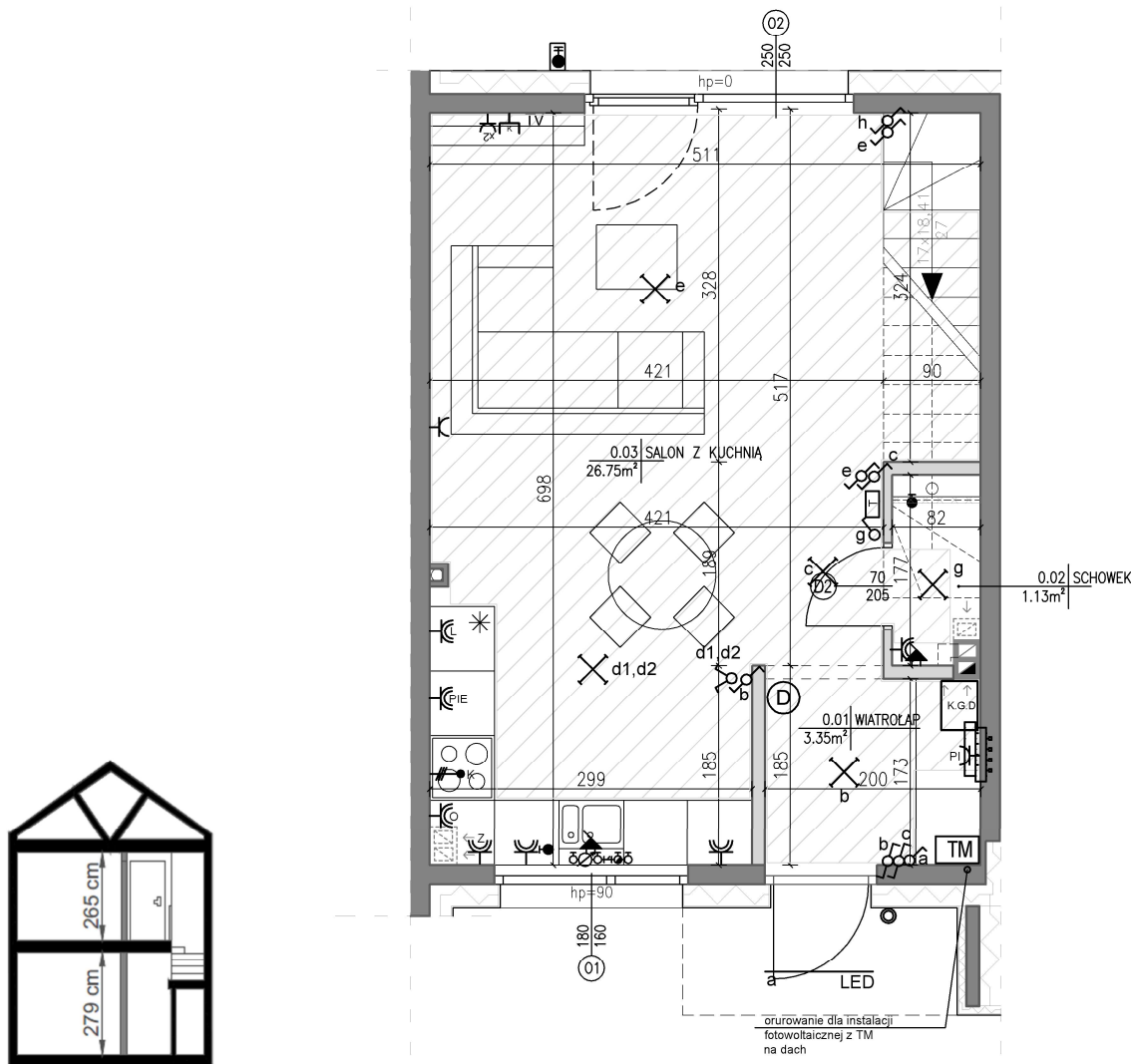


- **POWIERZCHNIA WEWNĘTRZNA LOKALU:** 70.62 m<sup>2</sup>
- **POWIERZCHNIA UŻYTKOWA LOKALU:** 60.14 m<sup>2</sup>
- **POWIERZCHNIA: SCHODÓW, ŚCIAN WEWNĘTRZNYCH ELEMENTÓW TECHNICZNYCH, REDUKCJI WYSOKOŚCI:** 10.48 m<sup>2</sup>
- **POWIERZCHNIA OGRODU:** 140-175 m<sup>2</sup>
- **ILOŚĆ MIEJSC POSTOJOWYCH:** 2

ul. Długa, Krępa, Prażmów | www.chojnowpark.pl | tel. 503 503 419 | e-mail: chojnowpark@jdmdeweloper.pl



**Zestawienie powierzchni użytkowej lokalu typu SMART**

Norma PN-ISO 9836:2022-07

Nr pom.	Nazwa pomieszczenia	Powierzchnia po podłodze [m <sup>2</sup> ]	Powierzchnia użytkowa po redukcji 2.20>h>1.40 [m <sup>2</sup> ]	Powierzchnia zredukowana [m <sup>2</sup> ]
<b>Parter</b>				
0.01	Wiatrołap	3.35	-	3.35
0.02	Schówek	1.17	0.04	1.13
0.03	Salon z kuchnią	26.75	-	26.75
<b>Suma powierzchni na parterze</b>		<b>31.27</b>	<b>0.04</b>	<b>31.23</b>

- Aranzacja lokalu mieszkalnego przedstawiona na rzucie jest przykładowa. Należy ją dostosować do potrzeb inwestora.
- Powierzchnia wewnętrzna jest zdefiniowana zgodnie z Polską Normą PN-ISO 9836:2022-07. Powierzchnia wewnętrzna nie podlega redukcji ze względu na wysokość pomieszczenia lub jego części (mierzona po podłodze). Powierzchnia wewnętrzna sumowana jest niezależnie od stopnia kondygnacji, kolumny, schodów, klatki schodowej na każdej kondygnacji, kolumny, schodów, klatki schodowej na każdej kondygnacji.
- Wygląd budynku oraz zagospodarowanie terenu mogą ulec nieznacznej zmianie na etapie realizacji inwestycji o czym należy pamiętać przy podpisywaniu umowy.
- Wszystkie wymiary i powierzchnie liczone są w stanie wykorzystanym (do rynków, tam gdzie są one przewidziane do połączenia).
- Powierzchnia użytkowa lokalu mieszkalnego, jako definicja z normy PN-ISO 9836:2022-07 określona i uszczegółowiona została w rozporządzeniu w sprawie szczegółowego zakresu i formy projektu budowlanego z dnia 11/09/2020r. Powierzchnia użytkowa jako definicja z normy i uszczegółowiona przez rozporządzenie jest do celów urzędowych jak dokumentacji pozwolenia na budowę, zaświadczeń samodzielności lokali, ewidencji lokali, zażebienia kart lokali, ugięcia powierzchni w KM. Tak zdefiniowana powierzchnia użytkowa stanowi podstawę rozliczenia finansowego między deweloperem, a kupującym.
- Powierzchnię użytkową lokalu mieszkalnego z powyższego punktu - pomniejsza się o powierzchnię przerezu poziomego wszystkich wewnętrznych przegrod budowlanych, przejść i otworów w tych przegrodach, przejść w przegrodach zewnętrznych, balkonów, tarasów, logii, schodów wewnętrznych i podestów w lokalach mieszkalnych wielopokojowych, nieużytkowych podłazach, - powiększa się o powierzchnię: antresol, ogrodów zewnętrznych oraz wewnętrznych ściennych szaf, schodków i gaderob, przy określaniu powierzchni użytkowej pomieszczenia lub ich części o wysokości w świetle równym lub większej od 2,20m oblicza się w 100%, o wysokości równej lub większej od 1,40m, lecz mniejszej od 2,20 - w 50%, a o wysokości mniejszej od 1,40m pomija się całkowicie.
- Nazwy pomieszczeń czy granice liczenia powierzchni pomieszczeń mogą się różnić na etapie uzyskiwania zaświadczeń o samodzielności lokali i zakładania kart lokali.
- Powierzchnia ogrodu uwzględnia tereny od przodu i tyłu budynku.

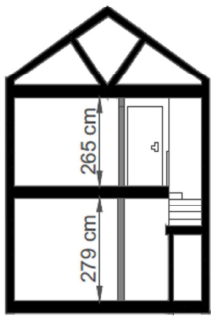
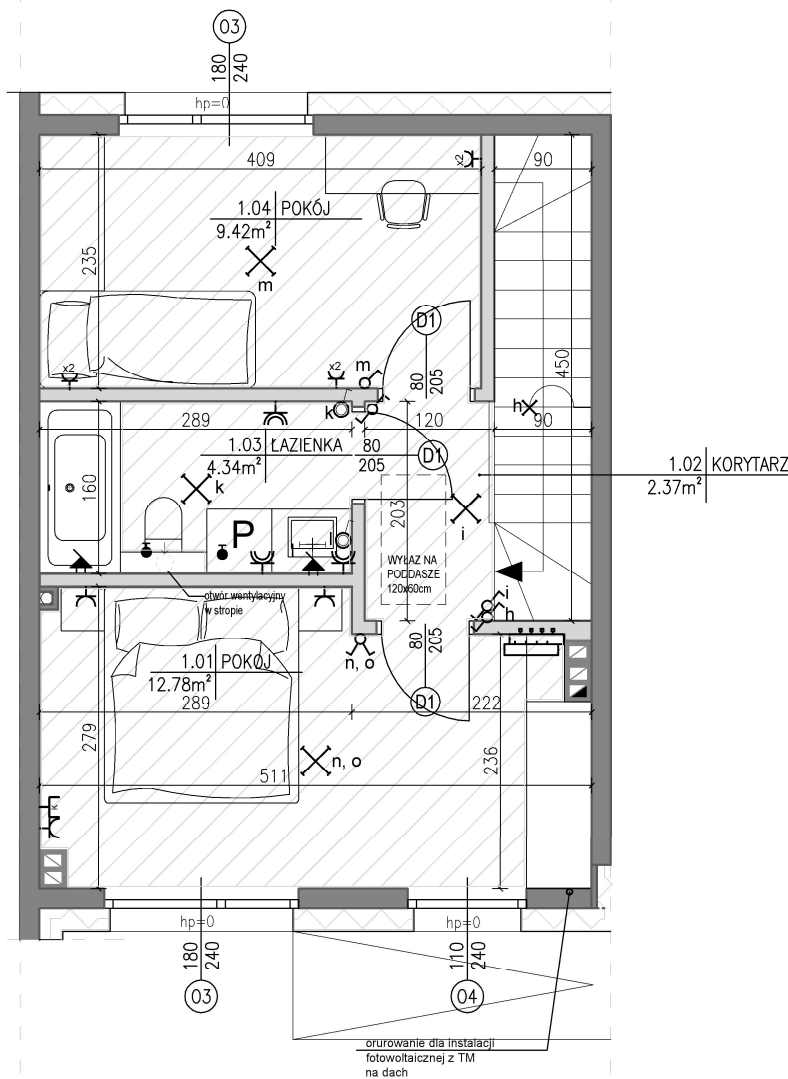
**OZNACZENIA ELEKTRYCZNE:**

- ⌋ GNIAZDO WTYCZKOWE 2P+PE, 16A, 230V, IP20
- ⌋ GNIAZDO WTYCZKOWE 2P+PE, 16A, 230V, IP44
- ⌋ GNIAZDO WTYCZKOWE 2X(2P+PE), 16A, 230V, IP20
- ⌋ GNIAZDO WTYCZKOWE 32A 4P+PE, 400V, IP44
- ⌋ WYPUST 400V
- ⌋ ŁĄCZNIK OŚWIETLENIOWY, ŚWIECZNIKOWY, 16A, 250V, IP20
- ⌋ ŁĄCZNIK OŚWIETLENIOWY, SCHODOWY, 16A, 250V, IP20
- ⌋ ŁĄCZNIK OŚWIETLENIOWY, JEDNOBIEGUNOWY, 16A, 250V, IP20
- ⌋ ŁĄCZNIK OŚWIETLENIOWY, JEDNOBIEGUNOWY, 16A, 250V, IP44
- ⌋ ŁĄCZNIK OŚWIETLENIOWY, ŚWIECZNIKOWY, 16A, 250V, IP44
- ⌋ ŁĄCZNIK OŚWIETLENIOWY, KRZYŻOWY, 16A, 250V, IP20
- ⌋ PRZYCISK DZWONKOWY 10A, 250V, IP20

- ⌋ WYPUST OŚWIETLENIOWY
- ⌋ WYPUST OŚWIETLENIOWY ŚCIENNY H=200CM
- ⌋ WYPUST OŚWIETLENIOWY ŚCIENNY
- LED WYPUST OŚWIETLENIOWY - PASEK LED ZEWNĘTRZNY
- ⌋ DZWONEK
- ⌋ GNIAZDO KOMPUTEROWE RJ45
- ⌋ ROZDZIELNICA MIESZKANIOWA TM + TELEKOMUNIKACYJNA SKRZYŃKA MIESZKANIOWA TSM
- ⌋ STEROWNIK POKOJOWY DO PIECA C.O.
- WYPROWADZENIE WODY
- ⌋ ZAWÓR
- ⌋ K.O.B. KOCIOL GAZOWY DWUFUNKCYJNY
- ⌋ ROZDZIELACZ O.P.
- ⌋ ZESTAW WODOMIERNY
- ⌋ ZEWNĘTRZNY ZAWÓR WODY Z ODDZIELNYM WODOMIERNEM

**OZNACZENIA POZOSTAŁE:**

- ⌋ ŚCIANY ZEWNĘTRZNE / MIĘDZY-LOKALOWE / NOŚNE / ELEMENTY TECHNICZNE
  - ⌋ ŚCIANY MOŻLIWE DO REARANŻACJI
  - ⌋ REDUKCJA ZE WZGLĘDU NA WYSOKOŚĆ
  - ⌋ SCHEMAT INSTALACJI GRZEWCZEJ PODŁOGOWEJ
- UWAGI:**
- PODANA SKALA DOTYCZY STANU SUROWEGO I MA CHARAKTER ORIENTACYJNY.
  - PODANE POWIERZCHNIE I WYMIARY LINIOWE MAJĄ CHARAKTER ORIENTACYJNY I MOGĄ ULEĆ KOREKCJI NA PODSTAWIE INWENTARYZACJI WG OBMIARU PO WYKONANIU BUDYNKU.
  - PUNKTY INSTALACJI ELEKTRYCZNYCH I SANITARNYCH MOGĄ ULEĆ KOREKTOM ZE WZGLĘDÓW TECHNICZNYCH.



**Zestawienie powierzchni użytkowej lokalu typu SMART**

Norma PN-ISO 9836:2022-07

Nr pom.	Nazwa pomieszczenia	Powierzchnia po podłodze [m <sup>2</sup> ]	Powierzchnia użytkowa po redukcji 2.20>h>1.40 [m <sup>2</sup> ]	Powierzchnia zredukowana [m <sup>2</sup> ]
<b>Piętro</b>				
1.01	Pokój	12.78	-	12.78
1.02	Korytarz	2.37	-	2.37
1.03	Łazienka	4.34	-	4.34
	1.04	9.42	-	9.42
<b>Suma powierzchni na piętrze</b>		<b>28.91</b>	<b>-</b>	<b>28.91</b>

1. Aranżacja lokalu mieszkalnego przedstawiona na rzucie jest przykładowa. Należy ją dostosować do specyfiki lokalu. Wzrosty użytkowników i wyposażenie należy uwzględnić w projekcie. Wzrosty użytkowników i wyposażenie należy uwzględnić w projekcie. Wzrosty użytkowników i wyposażenie należy uwzględnić w projekcie.
2. Powierzchnia wewnętrzna jest zdefiniowana zgodnie z Polską Normą PN-ISO 9836:2022-07. Powierzchnia wewnętrzna nie podlega redukcji. Ze względu na wysokość pomieszczenia lub jego części (mierzone po podłodze), powierzchnia wewnętrzna sumowana jest niezależnie od stopnia kondygnacji. Powierzchnia wewnętrzna liczona jest po objętych wewnętrznych ścianach zewnętrznych lokalu mieszkalnego. Do powierzchni wewnętrznej wchodzi: ściany, przegrody, klatka schodowa na każdej kondygnacji, karmy, szachty, dylaty. Do powierzchni wewnętrznej nie wchodzi: balkony, tarasy, loggie.
3. Wygląd budynku oraz zagospodarowanie terenu mogą ulec nieznacznej zmianie na etapie realizacji inwestycji o czym nabywca lokalu zostanie poinformowany.
4. Wszystkie wymiary i powierzchnie liczone są w stanie wykorzystanym (do rynków, tam gdzie są one przewidziane do połączenia).
5. Powierzchnia użytkowa lokalu mieszkalnego, jako definicja z normy PN-ISO 9836:2022-07 określona i uszczegółwiona została w rozporządzeniu w sprawie szczegółowego zakresu i formy projektu budowlanego z dnia 11/09/2020r. Powierzchnia użytkowa jako definicja z normy i uszczegółwiona przez rozporządzenie jest do celów urzędowych jak dokumentacji pozwolenia na budowę, zaświadczeń samodzielności lokali, ewidencji lokali, załączenia kart lokali, ujemienia powierzchni w KW. Tak zdefiniowana powierzchnia użytkowa stanowi podstawę rozliczenia finansowego między deweloperem, a kupującym.
6. Powierzchnię użytkową lokalu mieszkalnego z powyższego punktu - pomniejsza się o powierzchnię przegrody poziomej wszystkich wewnętrznych przegród budowlanych, przejść i otworów w tych przegrodach, przejść w przegrodach zewnętrznych, balkonów, tarasów, logii, schodów wewnętrznych i podestów w lokalach mieszkalnych wielopiętrowych, nieużytkowych podłazach - powiększa się o powierzchnię: antresol, ogrodów zewnętrznych oraz wewnętrznych ściennych szaf, schowków i garderób, przy określaniu powierzchni użytkowej pomieszczenia lub ich części o wysokości w świetle równej lub większej od 2,20m oblicza się w 100%, o wysokości równej lub większej od 1,40m, lecz mniejszej od 2,20 - w 50%, a o wysokości mniejszej od 1,40m pomija się całkowicie.
7. Należy pomniejszyć czy granice liczenia powierzchni pomieszczenia mogą się różnić na etapie uzyskiwania zaświadczeń o samodzielności lokali i załączenia kart lokali.
8. Powierzchnia ogrodu uwzględnia tereny od przodu i tyłu budynku.

**OZNACZENIA ELEKTRYCZNE:**

- ☐ GNIAZDO WTYCZKOWE 2P+PE, 16A, 230V, IP20
- ☐ GNIAZDO WTYCZKOWE 2P+PE, 16A, 230V, IP44
- ☐ GNIAZDO WTYCZKOWE 2X(2P+PE), 16A, 230V, IP20
- ☐ GNIAZDO WTYCZKOWE 32A 4P+PE, 400V, IP44
- ☐ WYPUST 400V
- ☐ ŁĄCZNIK OŚWIETLENIOWY, ŚWIECZNIKOWY, 16A, 250V, IP20
- ☐ ŁĄCZNIK OŚWIETLENIOWY, SCHODOWY, 16A, 250V, IP20
- ☐ ŁĄCZNIK OŚWIETLENIOWY, JEDNOBIEGUNOWY, 16A, 250V, IP20
- ☐ ŁĄCZNIK OŚWIETLENIOWY, JEDNOBIEGUNOWY, 16A, 250V, IP44
- ☐ ŁĄCZNIK OŚWIETLENIOWY, ŚWIECZNIKOWY, 16A, 250V, IP44
- ☐ ŁĄCZNIK OŚWIETLENIOWY, KRZYŻOWY, 16A, 250V, IP20
- ☐ PRZYCIŚK DZWONKOWY 10A, 250V, IP20

- ☒ WYPUST OŚWIETLENIOWY
- ☒ WYPUST OŚWIETLENIOWY ŚCIENNY H=200CM
- ☒ WYPUST OŚWIETLENIOWY ŚCIENNY
- ☒ WYPUST OŚWIETLENIOWY - PASEK LED ZEWNĘTRZNY
- ☒ DZWONEK
- ☒ GNIAZDO KOMPUTEROWE RJ45
- ☒ ROZDZIELNICA MIESZKANIOWA TM + TELEKOMUNIKACYJNA SKRZYŃKA MIESZKANIOWA TSM
- ☒ STEROWNIK POKOJOWY DO PIECA C.O.

- OZNACZENIA WOD-KAN I C.O.:**
- ☒ WYPROWADZENIE WODY
  - ☒ ZAWÓR
  - ☒ KOCIOŁ GAZOWY DWUFUNKCYJNY
  - ☒ ROZDZIELACZ O.P.
  - ☒ ZESTAW WODOMIERNY
  - ☒ ZEWNĘTRZNY ZAWÓR WODY Z ODDZIELNYM WODOMIERNEM

**OZNACZENIA POZOSTAŁE:**

- ☒ ŚCIANY ZEWNĘTRZNE / MIĘDZY-LOKALOWE / NOŚNE / ELEMENTY TECHNICZNE
  - ☒ ŚCIANY MOŻLIWE DO REARANŻACJI
  - ☒ REDUKCJA ZE WZGLĘDU NA WYSOKOŚĆ
  - ☒ SCHEMAT INSTALACJI GRZEWCZEJ PODŁOGOWEJ
- UWAGI:**
- PODANA SKALA DOTYCZY STANU SUROWEGO I MA CHARAKTER ORIENTACYJNY.
  - PODANE POWIERZCHNIE I WYMIARY LINIOWE MAJĄ CHARAKTER ORIENTACYJNY I MOGĄ ULEĆ KOREKCJI NA PODSTAWIE INWENTARYZACJI WG OBMIARU PO WYKONANIU BUDYNKU.
  - PUNKTY INSTALACJI ELEKTRYCZNYCH I SANITARNYCH MOGĄ ULEĆ KOREKTOM ZE WZGLĘDÓW TECHNICZNYCH.